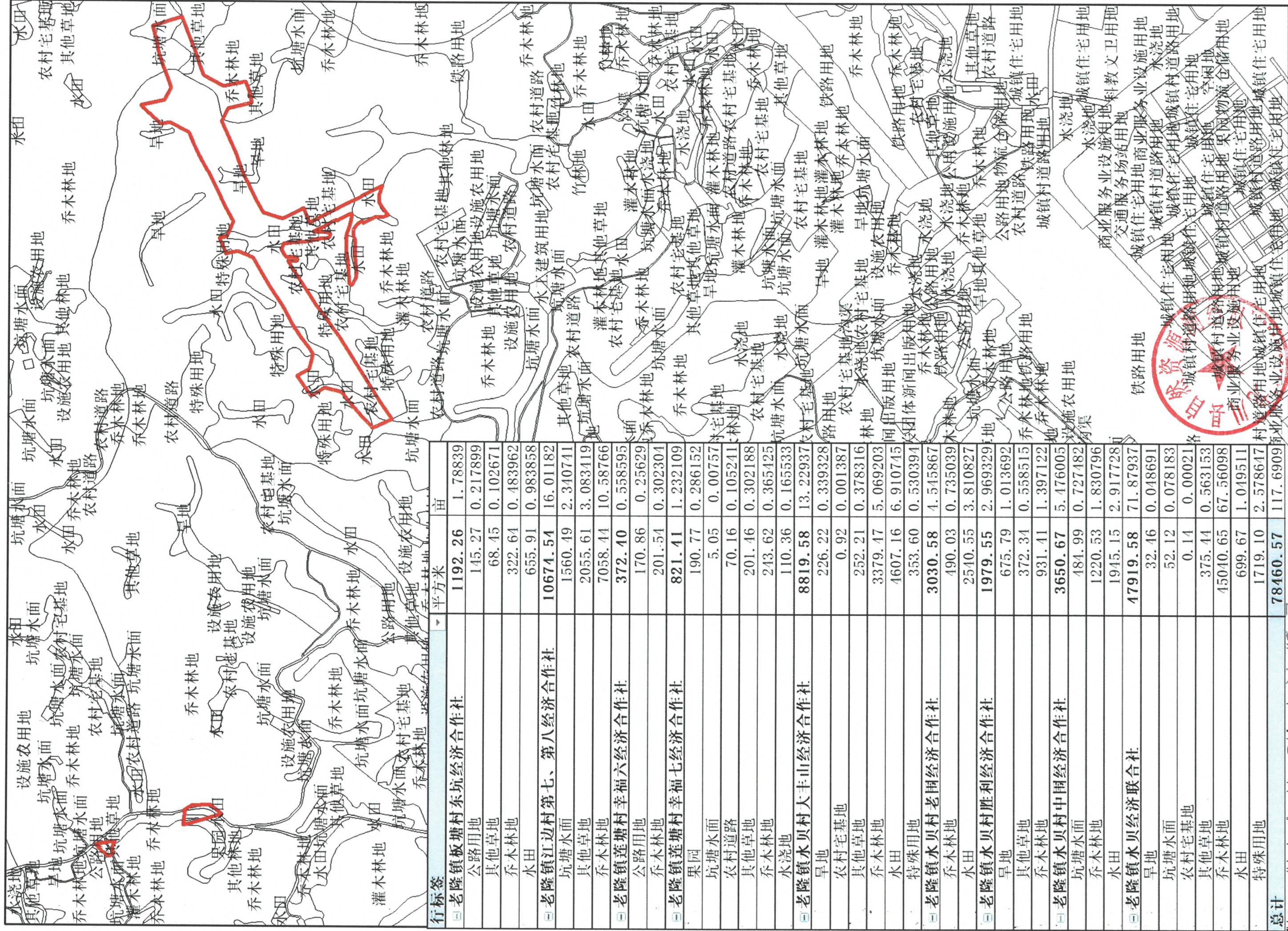


2022年度第十六批次城镇建设用地征红线图



行标签	平方米	亩
<b>老隆镇板塘村东坑经济合作社</b>		
公路用地	1192.26	1.78839
其他草地	145.27	0.217899
乔木林地	68.45	0.102671
水田	322.64	0.483962
旱地	655.91	0.983858
<b>老隆镇江边村第七、第八经济合作社</b>		
坑塘水面	10674.54	16.01182
其他草地	1560.49	2.340741
乔木林地	2055.61	3.083419
其他草地	7058.44	10.58766
<b>老隆镇莲塘村幸福六经济合作社</b>		
公路用地	372.40	0.558595
乔木林地	170.86	0.25629
乔木林地	201.54	0.302304
<b>老隆镇莲塘村幸福七经济合作社</b>		
果园	821.41	1.232109
坑塘水面	190.77	0.286152
其他草地	5.05	0.00757
农村道路	70.16	0.105241
其他草地	201.46	0.302188
乔木林地	243.62	0.365425
水浇地	110.36	0.165533
<b>老隆镇水贝村大丰山经济合作社</b>		
旱地	8819.58	13.22937
农村宅基地	226.22	0.339328
其他草地	0.92	0.001387
乔木林地	252.21	0.378316
水田	3379.47	5.069203
特殊用地	4607.16	6.910745
乔木林地	353.60	0.530394
<b>老隆镇水贝村老围经济合作社</b>		
乔木林地	3030.58	4.545867
水田	490.03	0.735039
旱地	2540.55	3.810827
<b>老隆镇水贝村胜利经济合作社</b>		
旱地	1979.55	2.969329
其他草地	675.79	1.013692
乔木林地	372.34	0.558515
水田	931.41	1.397122
<b>老隆镇水贝村中围经济合作社</b>		
坑塘水面	3650.67	5.476005
乔木林地	484.99	0.727482
水田	1220.53	1.830796
旱地	1945.15	2.917728
<b>老隆镇水贝经济联合社</b>		
旱地	47919.58	71.87937
坑塘水面	32.46	0.048691
农村宅基地	52.12	0.078183
其他草地	0.14	0.00021
乔木林地	375.44	0.563153
水田	45040.65	67.56098
特殊用地	699.67	1.049511
特殊用地	1719.10	2.578647
<b>总计</b>	<b>78460.57</b>	<b>117.6909</b>