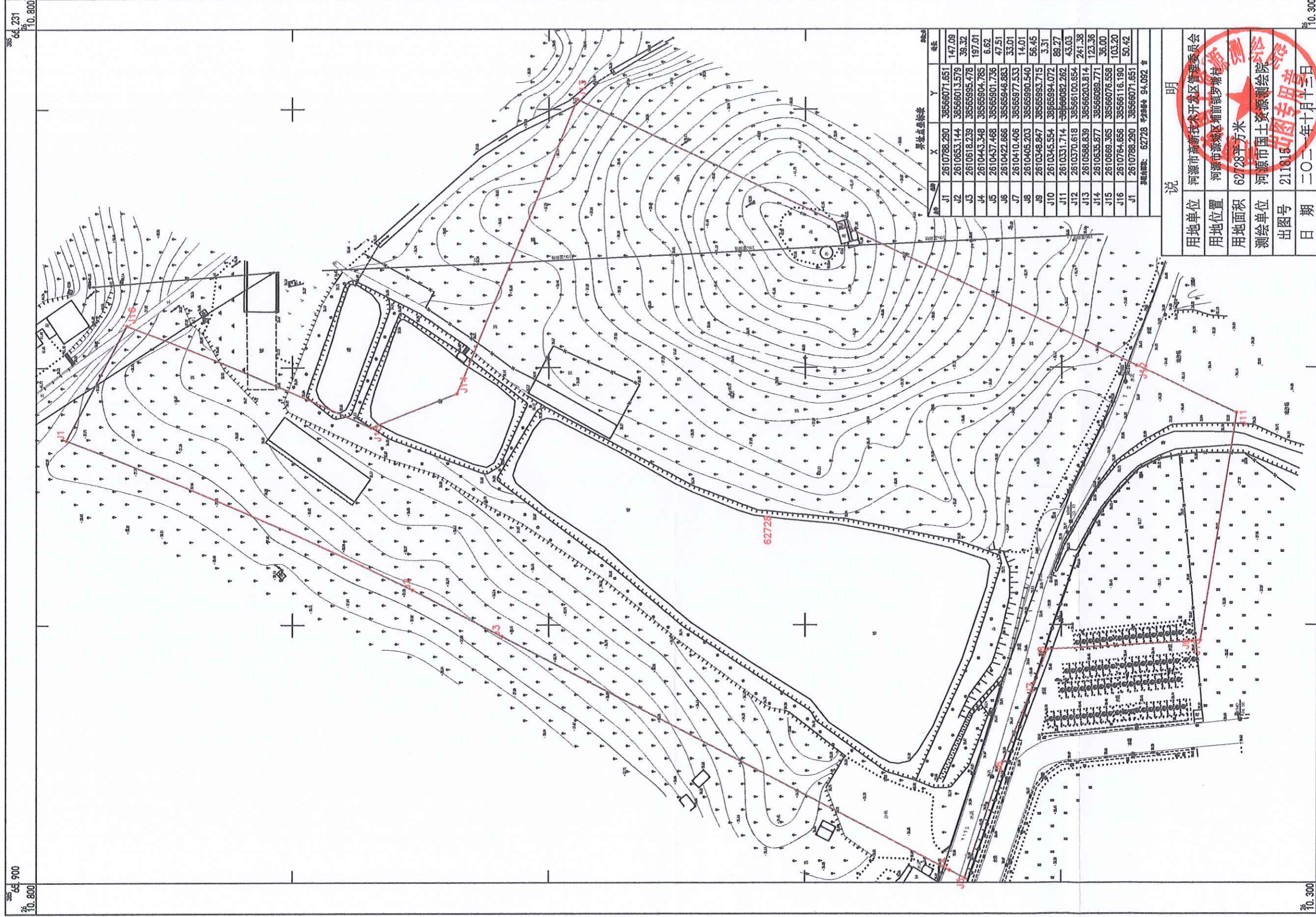


河源市城区2021年度第二十三批次城镇建设用地红线图  
2610.300-38565.900



桩号	X	Y	桩号
J1	2610788.290	38566071.651	147.09
J2	2610653.144	38566013.579	39.32
J3	2610618.239	38565995.478	197.01
J4	2610443.348	38565804.785	6.62
J5	2610437.468	38565801.736	47.51
J6	2610422.666	38565946.883	33.01
J7	2610410.406	38565877.533	14.01
J8	2610405.203	38565890.540	56.45
J9	2610348.847	38565893.715	3.31
J10	2610345.554	38565894.072	89.27
J11	2610331.714	38566082.262	43.03
J12	2610370.618	38566100.654	241.38
J13	2610588.839	38566203.814	123.36
J14	2610635.877	38566086.771	36.00
J15	2610669.365	38566076.558	103.20
J16	2610764.656	38566116.190	50.42
J1	2610788.290	38566071.651	

桩号间距: 62728 米 桩号间距 94.092 米

说明	
用地单位	河源市高新技术开发区管理委员会
用地位置	河源市源城区埔前罗罗塘村
用地面积	62728平方米
测绘单位	河源市国土资源测绘院
出图号	211815
日期	二〇二一年十月十三日

1:1500

2000国家大地坐标系,  
1985国家高程基准,等高距为0.5米,  
2017年版图式.